

Institut für Neuraltherapie

U. Aldag

Fachärztin für Chirurgie
Naturheilverfahren
Homöopathie



Neuraltherapeutische
Herd-Störfeldbehandlung

Tel: 814 12 32

www.ifn-berlin.de

info@ifn-berlin.de

Neuraltherapie
gehört zu den ärztlichen
Naturheilverfahren
der Naturheilkunde.

„europäische“
Therapie mit der Nadel

Neuraltherapie

„Europäische Akupunktur“

Regulation über Haut

Organe

Vegetatives Nervensystem

Unterschied/ Vorteil

Neuraltherapie

löst **Störherde** auf

Wichtige Gedanken zur Heilkunst

- ★ Der Mensch kommt **heil** zur Welt
- ★ Dann ereignen sich **Krankheiten, Unfälle, Verletzungen oder auch seelische Traumata** normaler Weise wird alles **adäquat reguliert, überwunden oder verarbeitet**. Trotzdem bleibt jede Information im Patienten erhalten, wird **im Gehirn gespeichert**. Im Krankheitsfall ist das negativ gespeicherte zur Heilung wichtig im Sinne von **Krankheit als Weg**
- ★ entweder ist ein Ereignis so gravierend, dass es zu **Krankheitserscheinungen** kommt oder ein Ereignis, eine ungünstige Situation bringt das Fass gesammelter Reste zum Überlaufen
- ★ Jede Erkrankung „macht“ der Mensch selber! Sie fliegt nicht durch die Luft, wird nicht angehext. Ein **Reiz ist aber der Auslöser**
Ereignisse mit **hohem emotionalen Anteil** sind besonders speicherfreudig.
Deshalb hat Alles aus der **Kindheit** Vorrang
- ★ Weil jede Störung selbstgemacht ist, kann der Arzt das **individuell Richtige** für den Patienten so anregen, dass die Symptome sich auflösen, zurückbilden.

Der **Mensch** ist prinzipiell **einzigartig, intakt** und **heil**
dann erlebt er:

Unfälle
Verletzungen
Operationen
Krankheiten
Konflikte/seelische Traumen

alles **hinterlässt** unweigerlich **Informationen** in der Cortex,
die vom Individuum meist angemessen **reguliert** werden können

Im **Jetztzustand** einer **Krankheit** ist das **Regulationsvermögen** erschöpft.

vorher



das Fass ist voll

nachher



Neuraltherapie
mit
Procain

- ★ **Procain** ist das erste Betäubungsmittel der Welt
- ★ Es macht eine **örtliche Durchblutungsverbesserung**
- ★ Was besser durchblutet ist, funktioniert wieder besser.
- ★ Die **Zellen**, die **Organe** können ihre **Arbeit** wieder richtig leisten
- ★ **Schadstoffe** (Schlacken) werden abtransportiert
- ★ Das **Milieu** reinigt sich
- ★ Ein **Heilvorgang** ist eingeleitet

Verknüpfung

der

vegetativen

Nerven-

Fasern





Rachendach

Vegetative Nervenzellen
sind
überall!

Popo-Loch

Relais-Zellen im Magen-Darmtrakt
verbinden Informationen von

Körper zu Seele

Neuraltherapeutische Behandlung

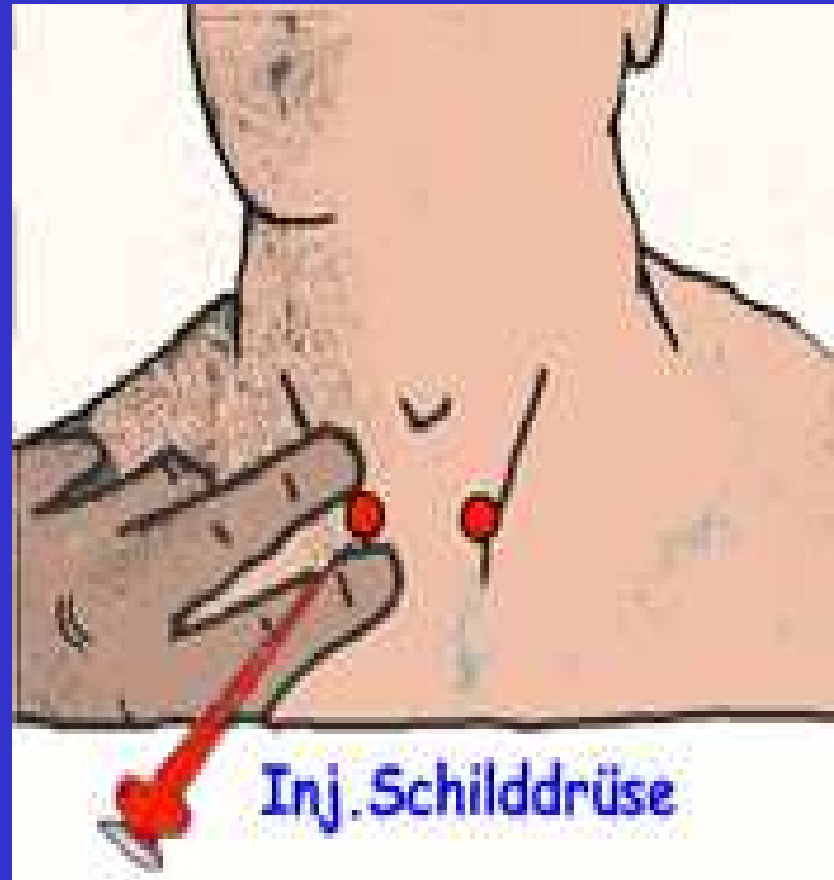
1 Segmentbehandlung „DA WOs“-Methode: Da wo es wehtut
Narben

Übergeordnete Segmentbehandlung an Nervenschaltzentren (Ganglien)

2 zur Durchblutungsverbesserung

3 Störfeldbehandlung





Nasen-Nebenhöhlen



Krampfader-
behandlung

Sekundenphänomenen

Es konnte immer wieder gezeigt werden, dass ein Unterspritzen von **Narben** oder

ehemals entzündeten Organgebieten eine

heilende Fernwirkung in ganz
anderen Regionen des Körpers ausgelöst wurde



Störfeldbehandlung

Das Störfeld ist ein

► **nervaler, oder energetischer Herd,**
vergleichbar mit einem

► **Störsender,**
von dem aus über vegetative
Nerven andere Körperteile irritiert werden und so zu

► **Fehlleistungen**
veranlasst werden.

Beispiel: Lampe

Birne
▼
Leitung
▼
Stecker
▼
Schaltdose
▼
Sicherungskasten
▼
Elektrizitätswerk



Brennt die Lampe nicht, findet sich der Fehler irgendwo im System.
Der Mensch funktioniert auch nach diesem Prinzip.

Jede Stelle des Körpers kann in Frage kommen!

Zur Erinnerung:

Im Körper ist über das

Vegetative Nervensystem ►

alles miteinander

verbunden

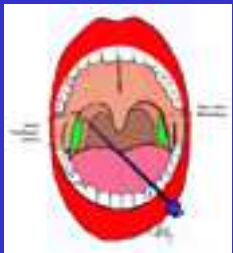


Es besteht ebenfalls einen
vegetative Kopplung
zwischen

Körper und Seele

Störfelder können überall im Körper auftreten.

Erfahrungsgemäß gibt es die meisten im **Kopfbereich**, weil hier das Vegetative Nervensystem sehr viele Fasern hat.



So sind sehr häufig die **Rachen-** und **Gaumenmandeln** oder die **Narben** nach deren Entfernung, die **Zähne** oder die **Lücken** nach Entfernung, die **Nasennebenhöhlen** und die **Ohren** als Störfeld verantwortlich für vielfältige Krankheiten des gesamten Organismus, wie z.B. **Rheuma**.

Außerdem haben alle Menschen mit **Kinderkrankheiten** zu tun gehabt. Dieses Entwicklungsgeschehen des Immunsystems ist ein **Reifungsschritt** nach **Kindererkrankungen**. Alle diese Erkrankungen gehen mit Hals-, Rachen-, Nasen-, oder auch Ohrsymptomen einher.

Vorbelastung der **Kopforgane**



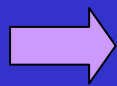
Der 2.wichtigste **Störfeldbereich** ist, besonders bei Frauen

das **Kleine Becken**. Auch hier, am Sitz der **Geschlechtsorgane**, gibt es eine dem Kopf ähnliche Ansammlung von vegetativen Nervenfasern.

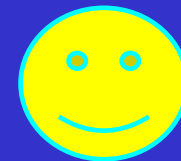
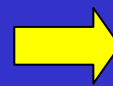


Dies erklärt die häufig spektakuläre Neuraltherapie bei Frauen an **Kaiserschnitt- oder Unterbauchnarben**

z.B. bei **emotionaler oder hormoneller Verstimmung** der



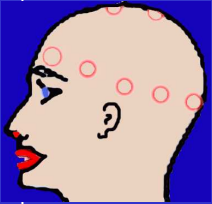
Wechseljahre



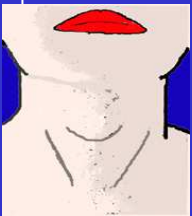
Neuraltherapie

Auswahl behandelbarer Krankheiten

Kopf: Kopfschmerzen Migräne Trigeminusneuralgie Gesichtslähmungen
Schwindel Haarausfall chron. Entzündungen und Funktionsstörungen
an Augen Ohren Nase Nebenhöhlen Allergien Heuschnupfen Akne



Hals; Schilddrüsenerkrankungen mit Unter- oder Überfunktion Nervosität
Schlafstörungen Kloßgefühl HWS-Symptome Unsicherheit Angst
chron. Mandelentzündung



Brust: Husten Bronchitis Asthma funktionelle- und sogar organische
Herzerkrankungen Neuralgien der Zwischenrippennerven
Brustwirbelsäulensyndrome

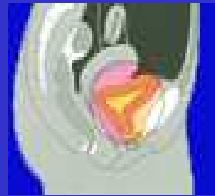


Bauch: akute und chron. Erkrankungen der Leber Bauchspeicheldrüse Galle
Magen Dünn- plus Dickdarm Nieren Harnblase chron Durchfall
Verstopfung nervöse Beschwerden



Geschlechtsorgane

Blase: Prostatitis Vergrößerungen Entzündungen bei Mann und der Frau



Periodenschmerzen Blasenentzündungen Leistenschwäche

Gelenke: akute und chron. Schmerzzustände bei oder nach



Bandscheibenvorfällen Lumbago Ischialgie nach Operationen

Arthrosen der Hüfte Knie Fuß Schulter-Armsyndrome

Haut/ Venen:

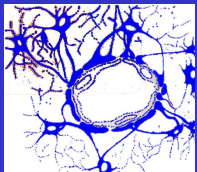


allergische Hauterkrankungen Neurodermitis Krampfadern schlecht

heilende Wunden schmerzende oder verdickte Narben

Unterschenkelgeschwüre

Nerven: Gürtelrose alle Störungen, bei denen der Nerv nicht tot ist



Polyneuropathien Missempfindungen, sogar MS

Gemüt: speziell in meiner Praxis wird die Verbundenheit der Seele



mit dem Körper genutzt im Sinne „Krankheit als Weg“

Über die Strecke der vegetativen Kopplung vom Körper zur Psyche

wird die Neuraltherapie therapeutisch bei jeder

Befindlichkeitsstörung eingesetzt

Körper und Seele

Nadelangst gibt es durch das vorsichtige Vorgehen selten



Nebenwirkungen sind bei korrekter Neuraltherapie evtl „blaue Flecken“